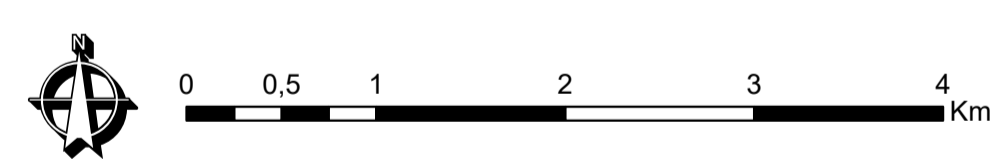
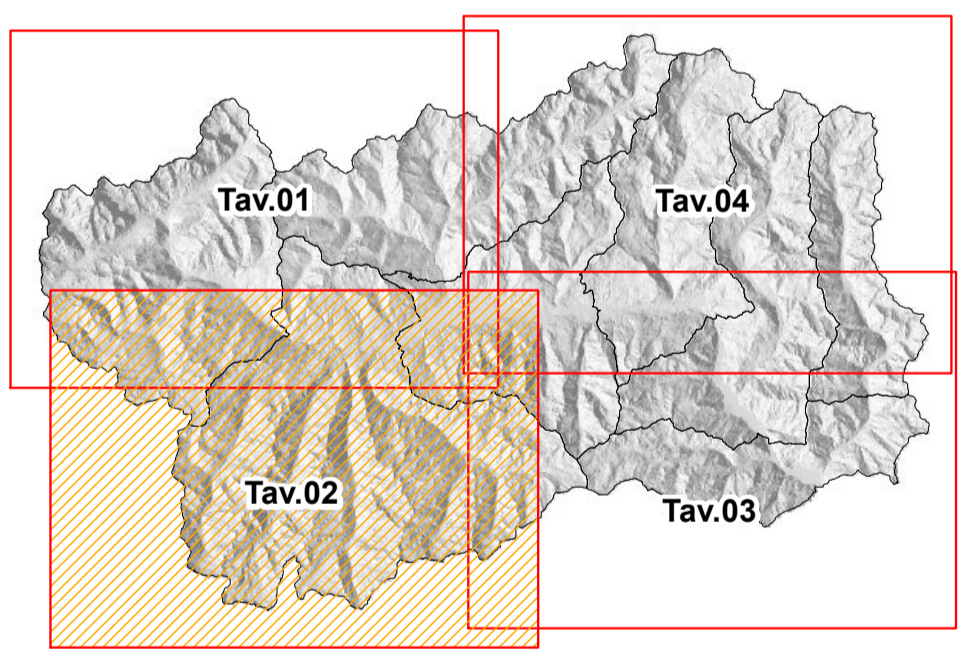


**Legenda**

- Impianti di depurazione**
- > 2.000 A.E.
- 1.000 A.E. < x < 2.000 A.E.
- 500 A.E. < x < 1.000 A.E.
- < 500 A.E.
- ★ Punto di scarico
- Reti fognarie**
- Acque bianche
- Acque nere
- Reticolo idrografico
- Ferrovia
- Autostrade
- Strade provinciali e statali
- Altra viabilità
- Contine comunale
- Comune soggetto a procedura di infrazione
- Contine Unité



Consorzio dei Comuni della Valle d'Aosta Bacino Imbrifero Montano della Dora Baltea  
 Autorità d'Ambito del Servizio Idrico Integrato



**PIANO D'AMBITO DEL SERVIZIO IDRICO INTEGRATO DELLA VALLE D'AOSTA**

Ricognizione delle reti e degli impianti  
 A1.3 Fognature e depurazione  
 A1.3.1 CARTOGRAFIE RETI E IMPIANTI – Tav.2

ST10	010101008	BAI		A1.3.1
NO	DG21	COUTO	R.BERTERO	A.GENTONIX
PRO	SAW	INDAGINE	INDAGINE	ATTUAZIONE

